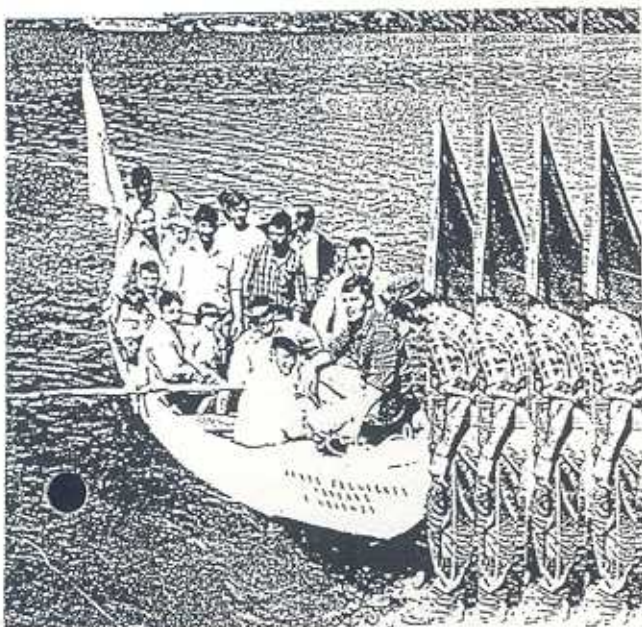


## INAUGURAÇÃO DA "GAIVOTA"



Finalmente, acabaram os problemas com o transporte de pessoas na travessia do Tejo.

A barca, baptizada com o nome de "Gaivota", foi inaugurada no dia 18 de Abril de 1987. Inicialmente orçamentada em 170 mil escudos, o seu custo final veio a ser de facto de 230 mil escudos.

A inauguração da barca foi pretexto para dar a conhecer às populações outros melhoramentos feitos (mais cais de atracagem) igualmente inaugurados nesta ocasião. No telheiro do cais teve lugar um beberete com a participação do povo, representantes das Juntas de Freguesia de S. Simão, Fratel, Senhora da Graça. Presentes ainda o Presidente da Câmara e Vereadores.

### TRABALHO - HONESTIDADE

## CALCETAMENTOS

A Junta de Freguesia desconhece o motivo porque ainda não tiveram início os trabalhos de calcetamentos na nossa Freguesia. Para bem da população, esperamos que este problema seja rapidamente resolvido tanto mais que os materiais aguardam, junto à Escola, pela sua aplicação...

• ARNEIRO / DUQUE •



## ILUMINAÇÃO PÚBLICA

Pedimos à Câmara Municipal o prolongamento da iluminação pública no cruzamento Arneiro/Duque. Fomos informados que a solução deste problema está dependente da E.D.P. Aguardamos, portanto, uma resposta desta empresa, resposta essa que, em nosso entender e dado o tempo entre tanto decorrido, já deveria ter sido dada.



### SANEAMENTO

#### BÁSICO

No início do mês de Abril, começaram as obras no Monte do Pardo, as quais, como se sabe, estiveram suspensas durante o período de funcionamento dos lagares.

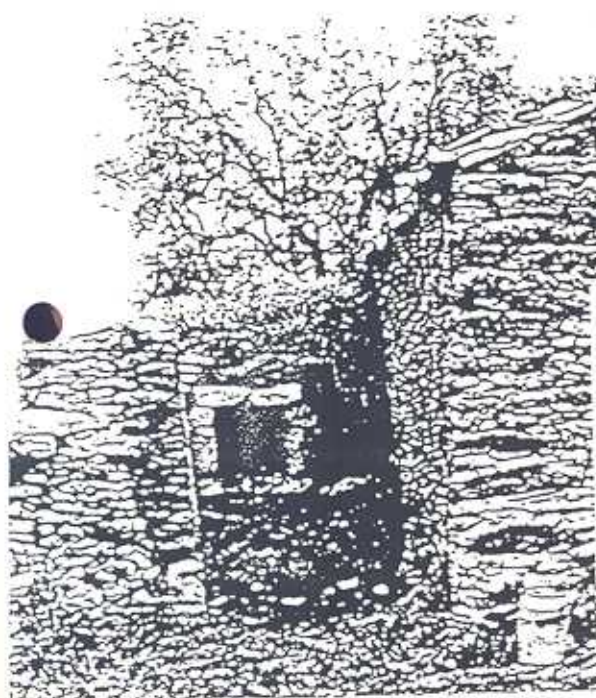


**COLABORE. DÊ-NOS A SUA OPINIÃO**

**PARTICIPE NA VIDA DA JUNTA DE FREGUESIA**

## RESTAURADO O FORNO

### DO PARDO



Todos sabemos o estado de degradação em que se encontrava o forno do Pardo. Tratando-se, de um bem de muita utilidade, a população sugeriu a ideia da sua reconstrução. Inmediatamente a Junta de Freguesia meteu mãos à obra, tendo-se iniciado o restauro do forno com o apoio da Câmara Municipal de Nisa. Assim se vê que, com ideias válidas e empenhamento de todos, muito se pode fazer em favor do bem comum.

## BOLETIM INFORMATIVO

A propósito das ideias e da sua aplicação prática, muitas vezes acontece que aquilo que concebemos teóricamente nos parece muito certo, sem falhas. Todavia, quando tentamos pôr essa ideia em prática, verificamos, aqui e além, aspectos que não foram previstos. Nestas circunstâncias, devemos ter a coragem de modificar as coisas.

Foi o que aconteceu com a publicação do nosso Boletim Informativo. Em princípio, pareceu-nos correcto e possível edições com maior frequência; no entanto, depois de falarmos melhor o assunto, concluiu-se que o Boletim só deveria sair de 3 em 3 meses porque, entre outros aspectos, permite-nos abordar mais questões e dá-nos tempo para uma melhor discussão dos problemas tratados.

---

**LEIA E DIVULGUE O BOLETIM INFORMATIVO**

---

# CÂMARA / JUNTAS DE FREGUESIA

## REUNIÕES DE TRABALHO

Em reunião efectuada com o Presidente da Câmara e Presidentes das Juntas de Freguesias foi decidido a realização de reuniões mensais nas respectivas sedes de Freguesia.

Assim, o primeiro encontro teve já lugar em Alpalhão, seguindo-se Tolosa e sendo o próximo em Arês.

# JUNTA DE FREGUESIA

## NOVO HORÁRIO DE FUNCIONAMENTO

Uma vez que começamos a ter a colaboração de jovens da O.T.J., tomámos a decisão de dotar a Junta de Freguesia de Santana com novo horário de funcionamento. Mercê da colaboração destes jovens, foi possível assim melhorar o serviço prestado pela Junta de Freguesia, no atendimento das populações.

Queremos alertar as pessoas para lerem com atenção toda a informação afixada e, em caso de dúvidas, procuraram ser esclarecidas. A falta de conhecimento das coisas deriva muitas vezes da falta de interesse das pessoas em se informarem, resultando daí prejuízos facilmente evitáveis.

### ATENDIMENTO DA POPULAÇÃO

SEDE DA JUNTA DE FREGUESIA

MONTE DO PARDO

- Das 9.00 às 17.00 horas  
excepto 4ª feiras e sábados.

- Às 4ª feiras das 9.00 às 17.00 h.

- Às 4ª feiras e sábados  
das 21.00 às 22.00 horas