

ENTREVISTAS

As senhoras que vivem aqui perto da FONTE DA PIPA, dizem que antigamente esta fonte servia para lavar as bilhas e a roupa e também para regar os jardins. As raparigas antigamente iam muito para esta fonte. As mães mandavam as filhas à fonte para irem lavar as bilhas e elas esfregavam tempo e tempo as bilhas para ficarem mais tempo a conversar com os namorados.

MÁRCIA SOFIA DA ROSA
(testemunho da tí Botas)

Eu, e os meus colegas, fomos à FONTE DA PIPA, e quando fomos para a Escola, encontramos cinco velhinhas que nos falaram sobre a FONTE DA PIPA. Elas lavavam as roupas lá, antigamente mas, também nos disseram, que a sua água não era boa para beber. Utilizavam a água mais para roupa e regar o jardim.

TÂNIA FILIPA Morujo
(TESTEMUNHO DA S.ª Isabel Diogo)

Depois de termos visitado a FONTE DA PIPA, fomos perguntar às velhinhas que moram junto à fonte se quando eram novas iam com as bilhas buscar água à fonte. Uma delas disse:

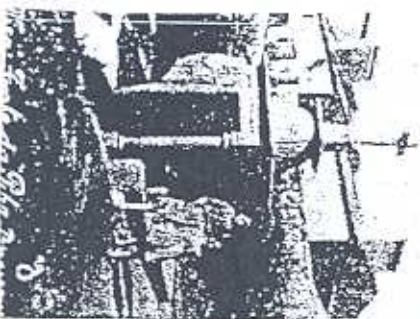
- Nós não bebíamos água da fonte, apenas lavávamos a roupa.

E a outra disse:

- Nós, de vez em quando, iamos lavar as bilhas. Eu nunca namorei lá, mas havia raparigas que o faziam.

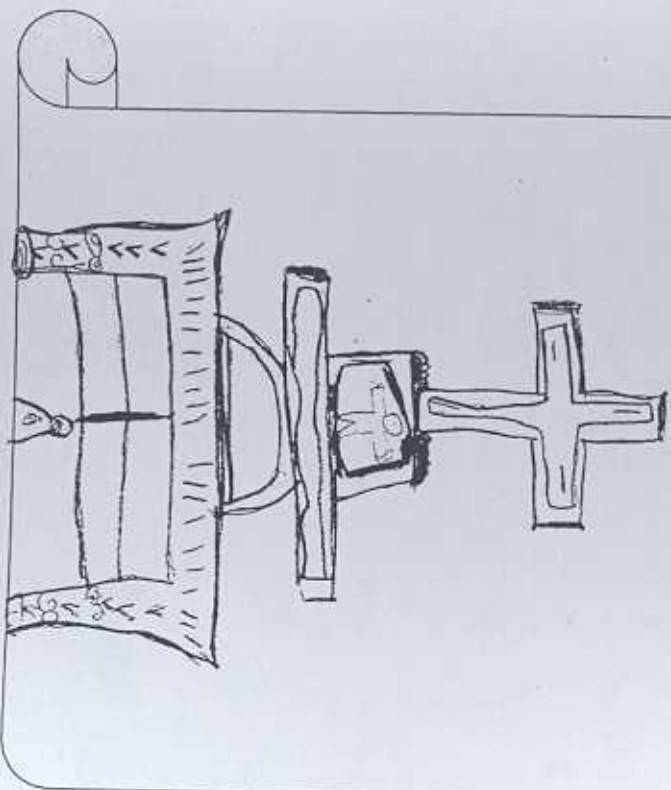
ISABEL MARIA BELO
(testemunho da S.ª Conceição Valente)

TRABALHO ELABORADO PELOS
ALUNOS DO 3.º ANO DA TURMA DA
PROF. MARIA GONÇALO POLICARPO



PROJECTO LOCAL À DESCOBERTA DO PATRIMÓNIO LOCAL

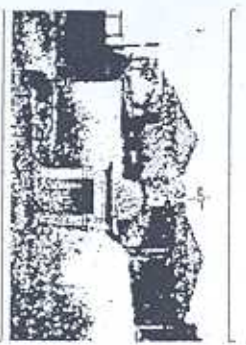
A FONTE DA PIPA



ESCOLA E.B.1 DE NISA
JUNHO 2002

Fizemos pesquisas na Internet:

Fonte de mergulho com o tanque situado abaixo do nível de terreno, munido de uma pequena bica situada quase o nível da água do tanque quando cheio. O tanque localiza-se no canto superior direito duma caixa grosseiramente retangular, aberta no terreno e protegida por paredes. Quando o tanque está cheio, a água esgota-se superficialmente, através de calceira de secção angular, correndo para SE. Ao pavimento empedrado do recinto da fonte acede-se por pequena escada de três degraus. Está o tanque protegido e decorado por um alpendre que se apoia, na parte posterior, no espaldar que contem, escupidas, duas colunas de capiteis jônicos, e na parte anterior, em duas colunas com idênticos capiteis. As colunas suportam um entablamento decorado com denteado no friso. Após a cornija, ergue-se uma cúpula tronco-cônica rematada por uma segunda cornija, sobre a qual se apresenta um calceário sobre um plinto. Na face SE. Deste plinto, duas chaves, e na face NE., uma figura humana.



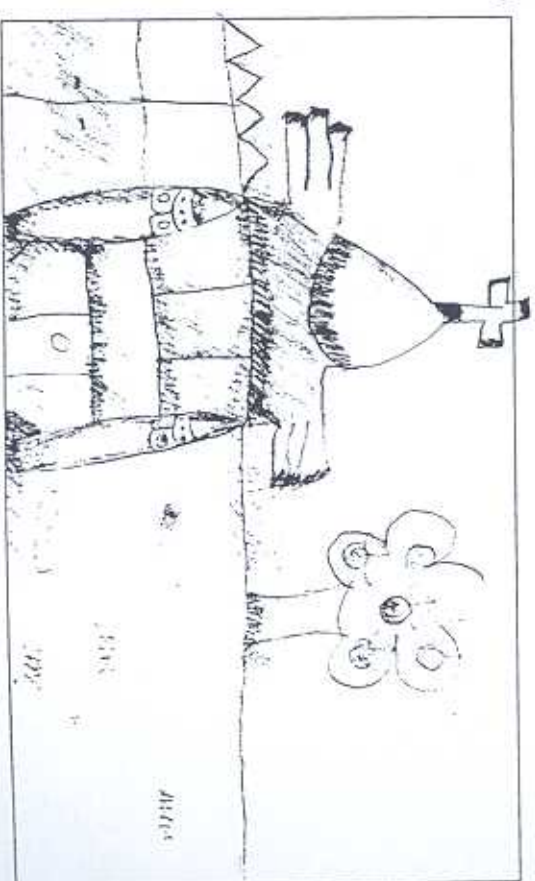
TEXTO LIVRE

A "FONTE DA PIPA" é uma das muitas fontes que há em Nisa. Fica situada a meio da rua "Visconde Vale da Sobreira", num cantinho muito engraçado.

A minha avó diz, que era a "fonte dos namorados", porque dantes as casas não tinham água canalizada e as raparigas iam à fonte encher o cântaro de água e os rapazes aproveitavam para ir falar um bocadinho com elas.

Assim alguns rapazes e raparigas começavam a namorar ali junto à "FONTE DA PIPA".

Hoje a fonte está um pouquinho suja e abandonada, o que é pena.



Texto elaborado pela aluna Rita Samara
Ilustração feita pelo aluno Bradinger Bui